

RIIGIMETSA MAJANDAMISE KESKUS

Margus Emberg
margus.emberg@rmk.ee

02.06.2025

Jaakna IV uuringuruumis maavaravaru arvele võtmine

OÜ Inseneribüroo STEIGER tegi geoloogilise uuringu Jaakna IV uuringuruumis (luba L.MU/521664). Uuringuruumi teenindusala pindalaga 5,43 ha asub Lääne maakonnas Lääne-Nigula vallas Jaakna külas katastriüksusel Piirsalu metskond 47 (44101:001:1432). Uuringu loa omanik on ettevõtte Lääne Teed OÜ.

Tänapäevaseks oleme uuringuaruande koostamise ja maavaravaru plokkide moodustamise etapis. Arvestades maavara majanduslikult otstarbekat ja säästlikku kasutamist, on geoloogilise uuringu loa omaniku soov võtta maavara aktiivse tarbevaruna arvele võimalikult maksimaalses mahus ja pindalal. Soov on uuringu tulemusena moodustada uuringuruumi piires aktiivse tarbevaru plokid 25 ja 26 (Joonis 1).

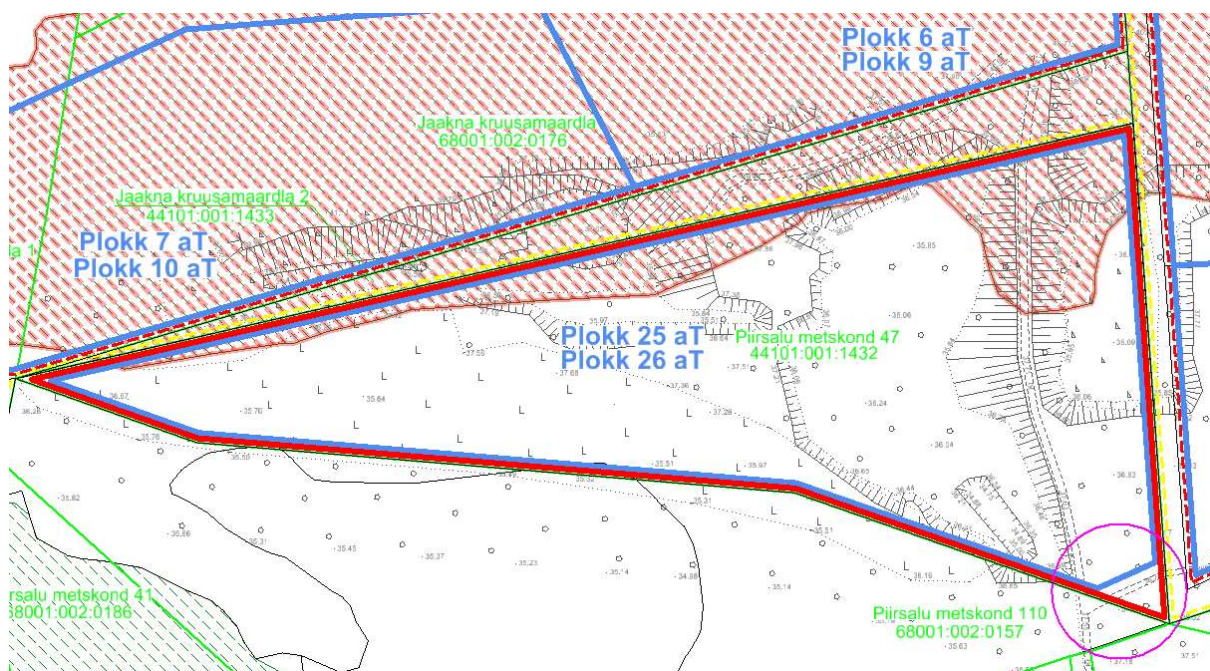
Uuringuruumi teenindusala kagunurka läbib ~25 m pikkuses Sellandra tee nr 6800109 (Joonis 1, tee märgistatud roosa ringiga). Sellandra tee puhul on tegemist riigimaale jääva metsateega. Metsateega külgneval uuringuruumi nurgas on kasuliku kihi paksus ~5 m. Põhja poolt Sellandra teele suunduv Karjääri tee (tee nr 6800110) planeeritakse tulevikus nihutada ida poole kinnistule Jaakna kruusakarjäär (68001:002:0041) (vallaga kooskõlastamisel) (Joonis 2).

Palume Riigimetsa Majandamise Keskuse (RMK) arvamust selles osas, kas RMK-le kuuluva Sellandra teelõigu servast 5 m kaugusele oleks võimalik arvele võtta liivavaru aktiivse tarbevaruna või peaks tee kaitsevöönd olema suurem (10 m) (Joonis 2)?

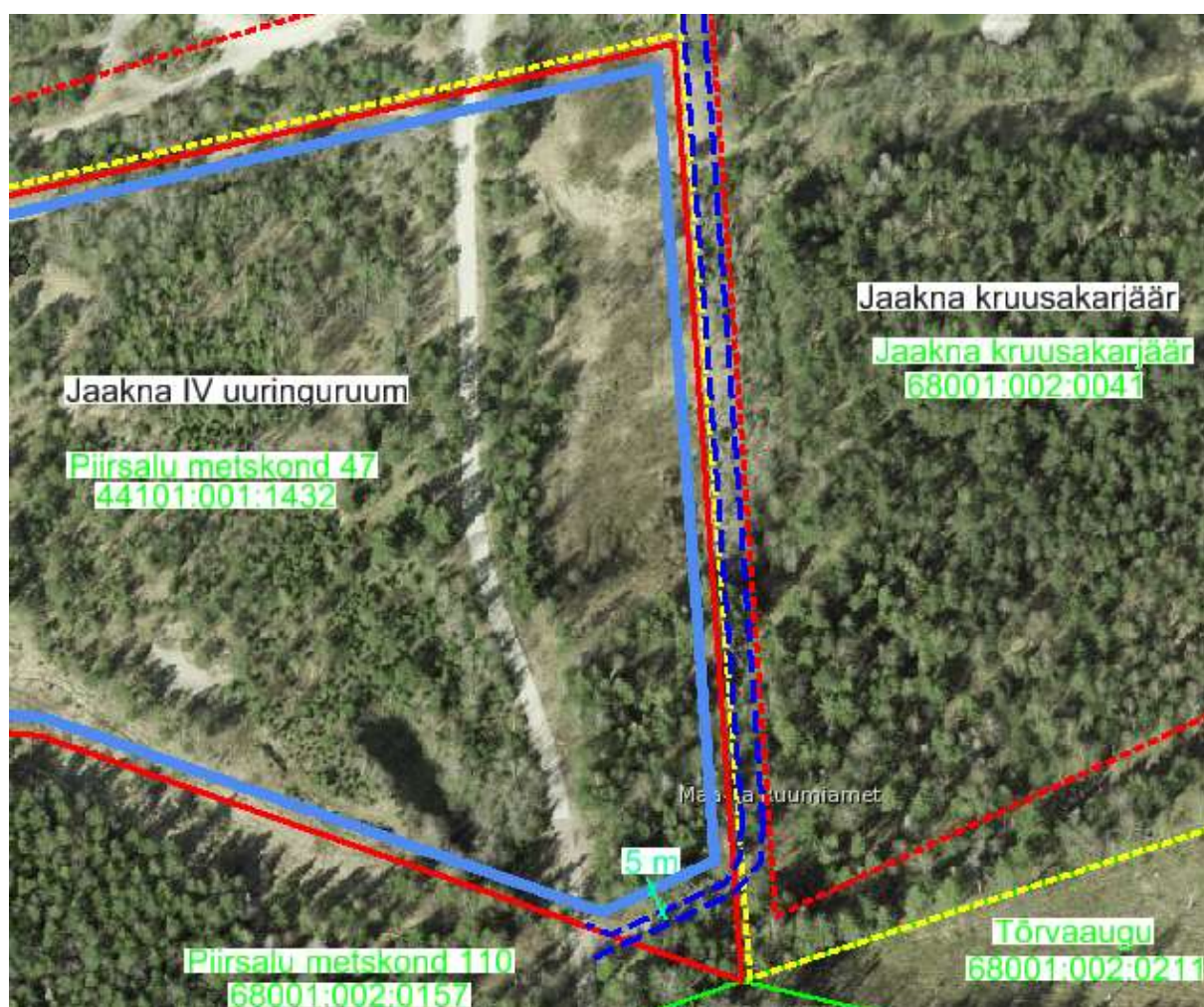
Lugupidamisega

/allkirjastatud digitaalselt/

Mairy Tammekänd
OÜ Inseneribüroo STEIGER
geoloogiainsener



Joonis 1. Jaakna IV uuringuruumis hinnatavad aktiivse tarbevaru plokid 25 ja 26 ning uuringuruumi jääv Sellandra teelõik (märgistatud roosa ringiga).



Joonis 2. Karjääri tee (tee nr 6800110) planeeritakse liigutada kinnistule Jaakna kruusakarjäär (68001:002:0041). Kasutatud Maa- ja Ruumiameti kaardirakendust.